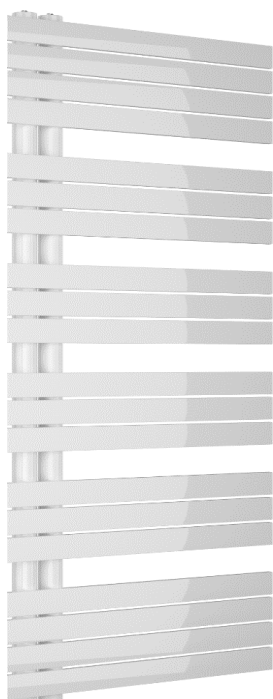


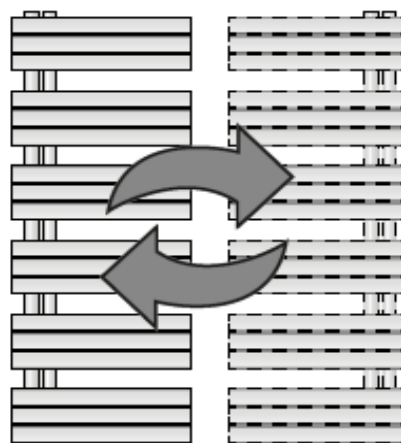
SECHE-SERVIETTES WELA

FONCTION

Le sèche-serviettes **WELA hydraulique**, pour chauffage central, assure une atmosphère saine dans votre bain et vous donne le plaisir d'utiliser des serviettes sèches et chaudes. Ce modèle a la particularité d'être réversible. Ses éléments plats lui permettent une prise et pose facile des serviettes.



RADIATEUR RÉVERSIBLE



CONSTRUCTION

Collecteurs verticaux:	acier au carbone vernis $\varnothing 38$ mm
Corps radiants horizontaux:	acier au carbone vernis section 50x10 mm
Peinture:	poudre epoxy selon DIN 55900
Couleur:	standard blanc RAL 9010

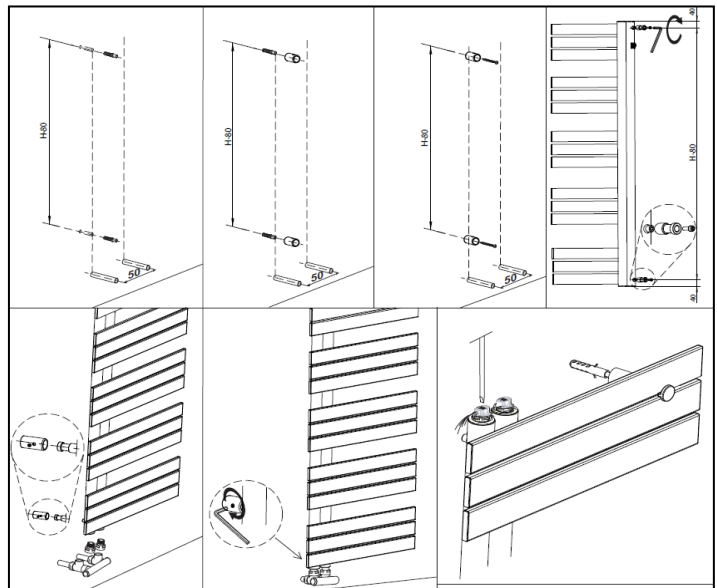
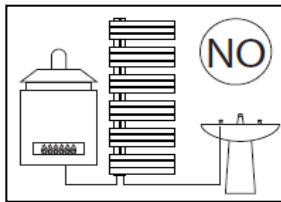
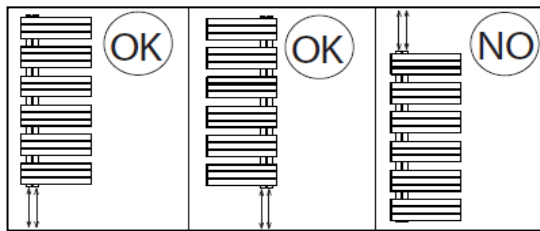
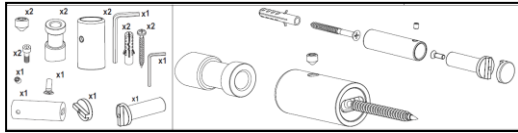
CARACTERISTIQUES FONCTIONNELLES

Pression de service maxi:	5 bar
Température maxi:	120°C
Connexion sup:	1 x 1/2 F (purgeur fourni)
Connexion inf:	2 x 1/2 F (robinetterie non fournie)

POSE

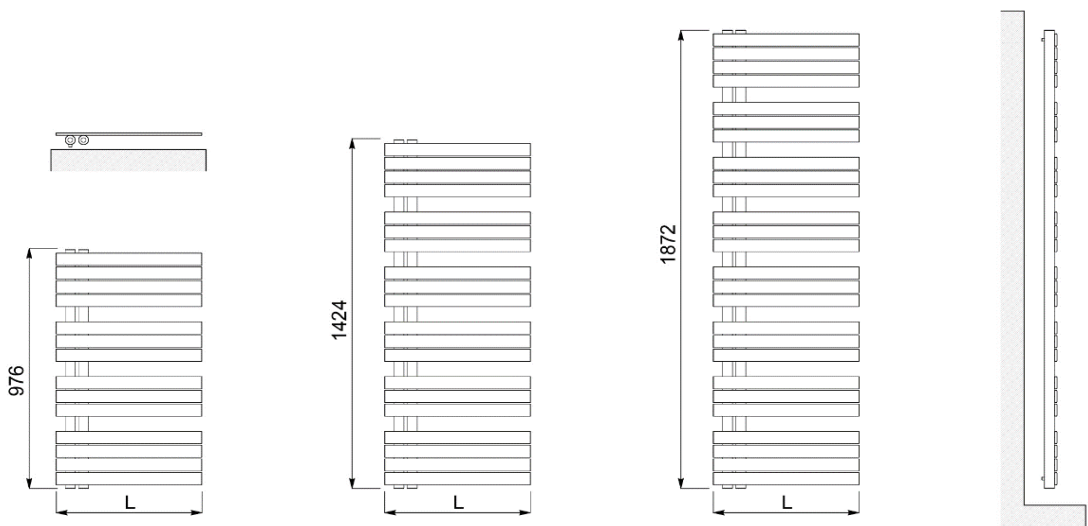
Un kit de fixation est fourni avec vis et chevilles pour parois dur, instruction de montage ainsi qu'un purgeur avec sa clé carré.

Les systèmes de fixation (vis + chevilles) sont adaptés pour une utilisation sur murs compacts ou en briques creuses. Pour des parois avec des matériaux différents, la responsabilité sera de l'installateur qui devra utiliser des systèmes des fixation appropriés.



DIMENSIONS

L [mm]:
• 550



Code	Hauteur (mm)	Largeur (mm)	Entraxe (mm)	Capacité (L)	Pente d'émission	Poids à vide (kg)	Puissance (W)		
							Δt 50°C	Δt 40°C	Δt 30°C
WEL550976	976	550	50	4,3	1,24299	11,5	461	349	244
WEL5501421	1421	550	50	6,2	1,25311	16,4	656	496	346
WEL5501869	1869	550	50	8,1	1,27806	21,4	860	647	448